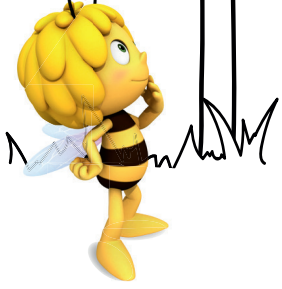




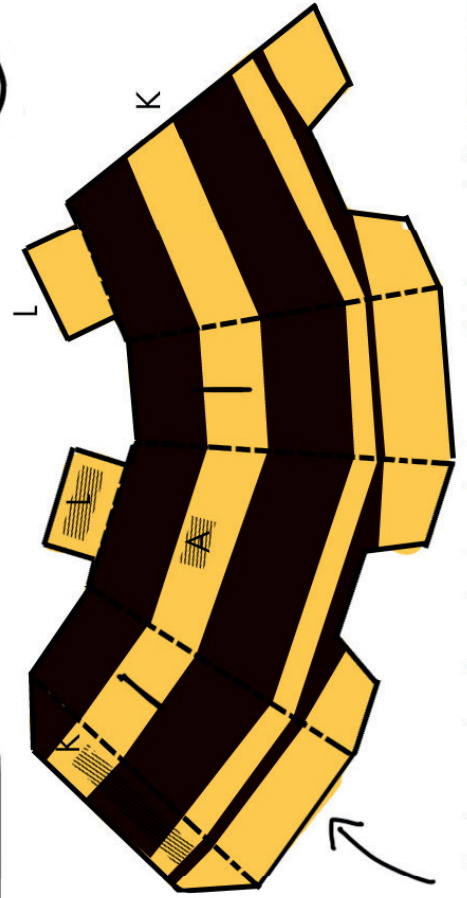
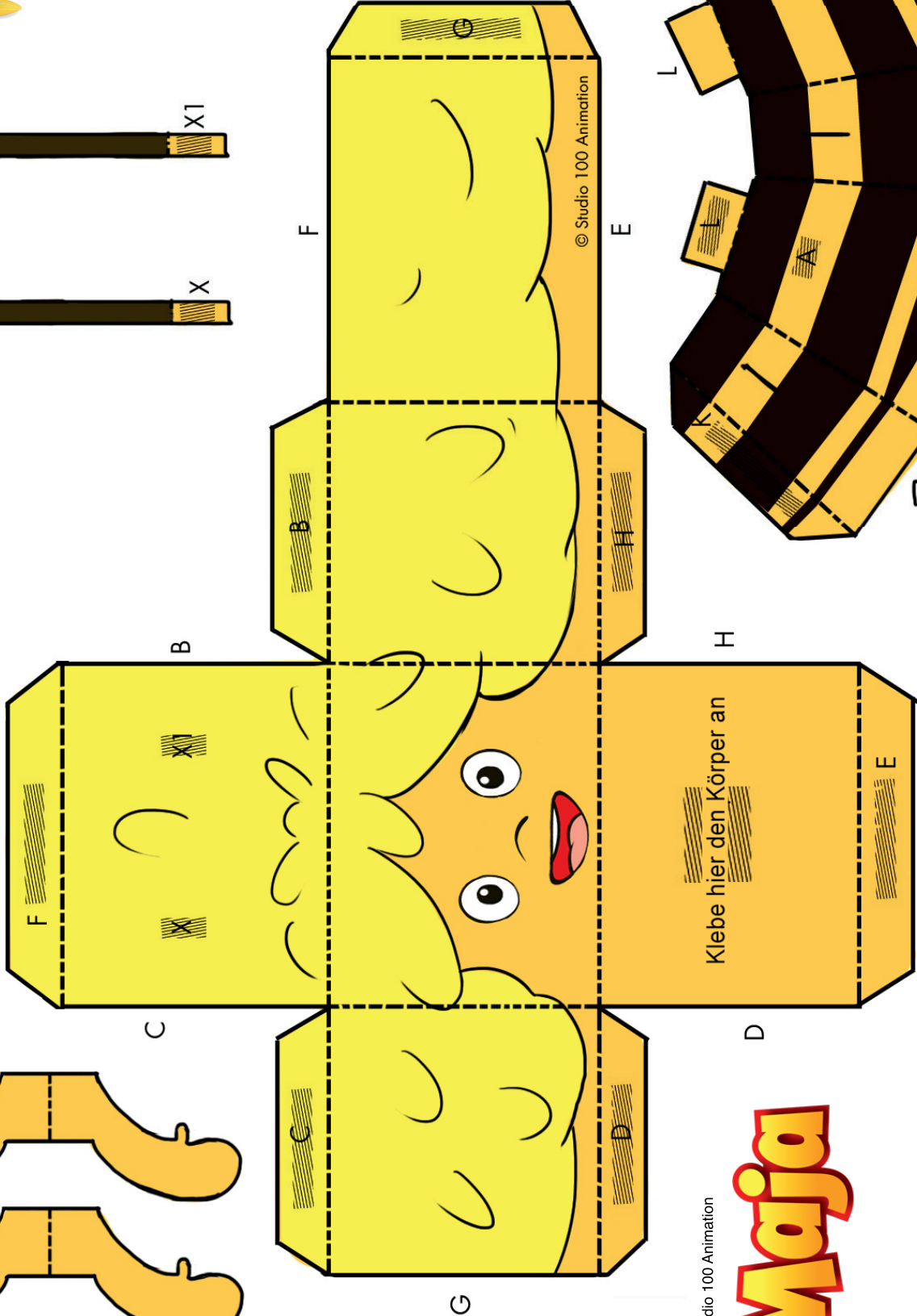
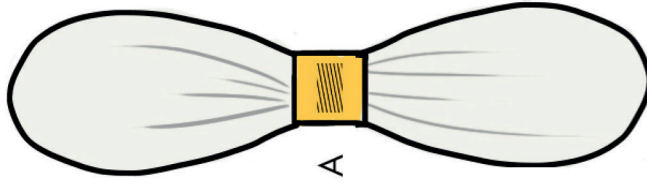
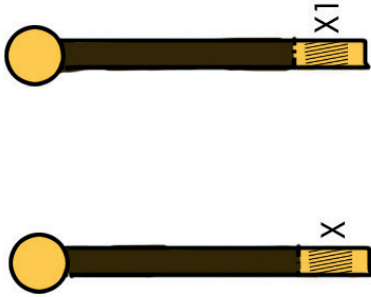
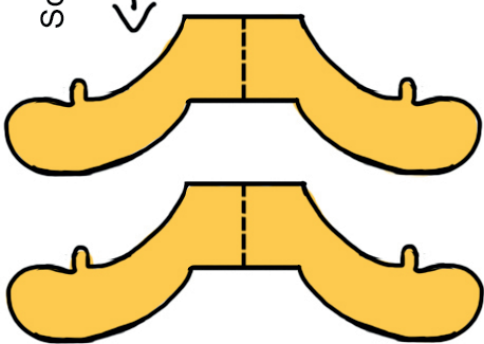
Malen & Basteln



BIENENBASTELEI



Schneide die Arme entlang der schwarzen Linie aus, falte die Arme aneinander und klebe sie zusammen



© Studio 100 Animation

Maja

- Klebefläche
- Schnittfläche
- Falz

Schneide zwei Schlitzte in die Seiten um die Arme durchzustecken (schwarze Linien sind die Körperseiten)